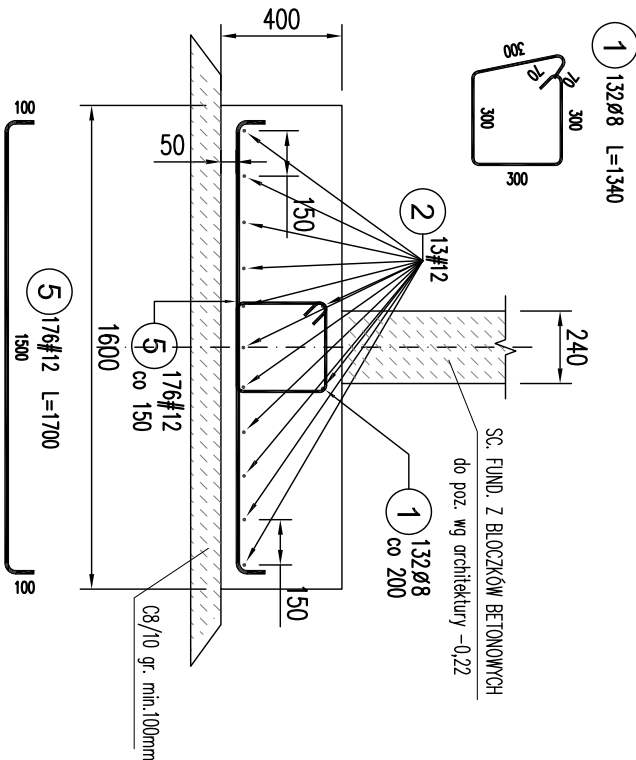
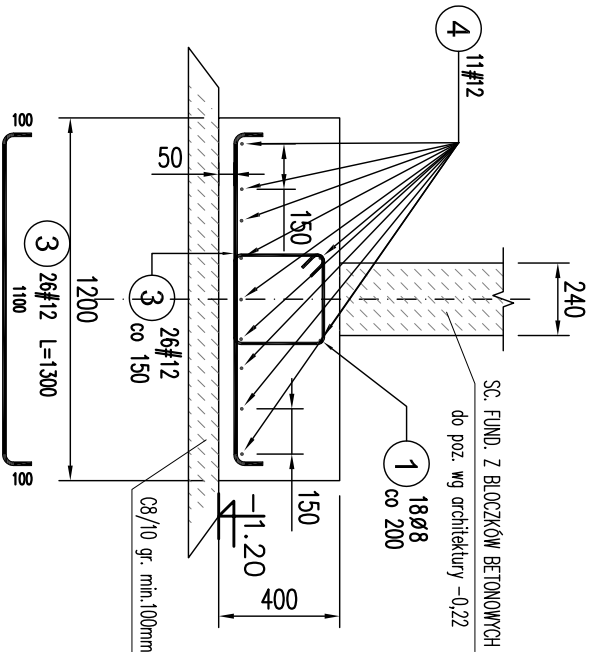


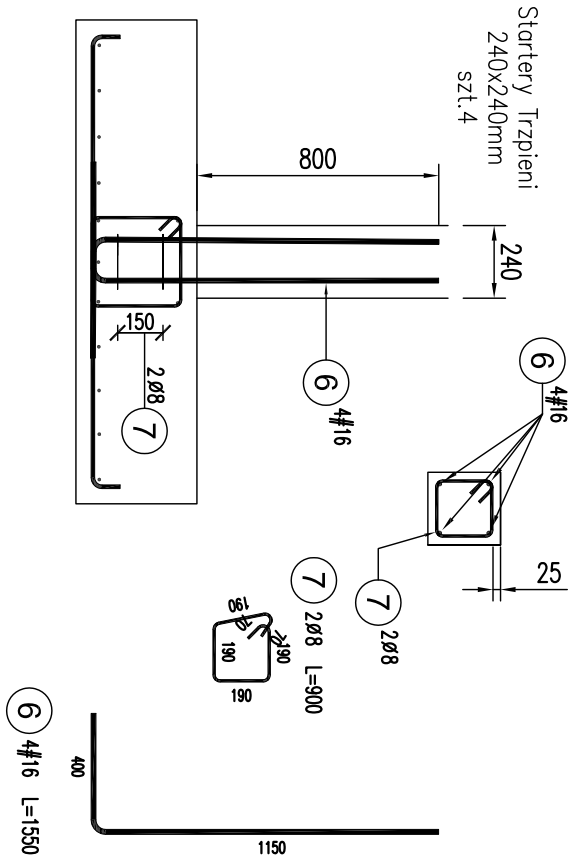
Ława fund. L-5
l=26,20m



Ława fund. L-3
l=2x3,60=7,20m



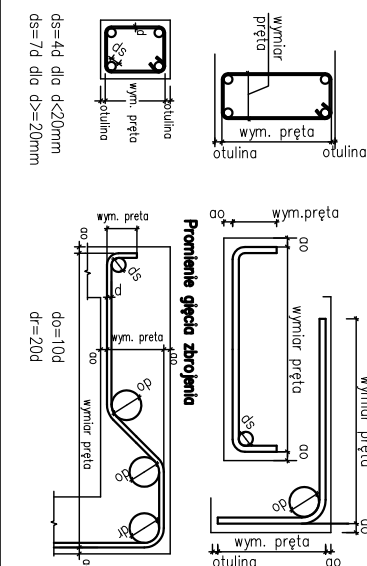
- UWAGA:
- ZBROJENIE PODŁUŻNE ŁAWY KOTWIC W SASIEDNICH ŁAWACH, STOPACH NA MIN. 0,60m, ZAKŁAD PRETÓW PODŁUŻNYCH MIN.0,6m
 - POZIOM POSADOWIENIA WG RZUTU FUNDAMENTÓW



ZESTAWIENIE STALI												
Elementy		Nr	Średnica	Długość (cm)	Ilość prętów			Długość całkowita pręta (m)				
Nazwa	Ilość elem.				w 1 elem.	łącznie	B500A	B500C				
						ø 8	# 12	# 16				
L-3	1	1	8	134	18	18	24,12					
		3	12	130	26	26			33,80			
		4	12	720	11	11			79,20			
L-5	1	1	8	134	132	132	176,88					
		2	12	2850	13	13			370,50			
		5	12	170	176	176			299,20			
stłartery trzpłeni 240x240	4	6	16	155	4	16			24,80			
		7	8	90	2	8	7,20					
Długość wg średnic (m)				208,20							782,70	24,80
Masa 1 m pręta (kg/m)				0,40							0,89	1,58
Masa łączna wg średnic (kg)				82,24							695,04	39,18
Masa łączna wg gotunku stali (kg)				82,24							734,22	
Ogółem (kg)											816,46	

Niniejsza dokumentacja ma służyć jako materiał informacyjny i nie może być powielana ani rozpowszechniana za pomocą urządzeń elektronicznych, mechanicznych, kopiujących, nagrywających i innych bez pisemnej zgody posiadacza praw autorskich. Nie należy odmierzać wymiarów z rysunku, ani używać go jako szablonu. Przed przystąpieniem do prac budowlanych wszystkie wymiary należy sprawdzić w naturze. W przypadku stwierdzenia niezgodności należy zwrócić się do projektanta. W przypadku rozbieżności wymiarowych, pomiędzy rysunkami detali, i całości projektowanego elementu podstawę wymiarowania są rysunki detali. W przypadku rozbieżności pomiędzy wyliczonymi zbrojeniami na rysunkach a wyliczonym podsumowaniem należy zwrócić się do projektanta.

Sposób wymiarowania prętów zbrojenionych wydanych na rysunku.



- UWAGI:
- POKOŻENIE, POZIOM POSADOWIENIA WG RZUTU FUNDAMENTÓW.
 - POZIOM POSADOWIENIA STÓP RÓŻNY, WG RZUTU FUNDAMENTÓW
 - ZBROJENIE PODWALIN WG ICH RYSUNKÓW .
 - IZOLACJE PRZECIWWILGOCIOWE FUNDAMENTÓW WYKONAĆ WG OPISU TECHNICZNEGO.
 - UZIOMY WG ODPWIEDNIEGO PROJEKTU BRANŻOWEGO.
 - OTULINA ZBROJENIA PODSTAWOWEGO STOPY – 50 mm.
 - W OSI 3 WYKONAC W LUSTRZANYM ODBICIU

KONSTRUKCJE ŻELBETOWE:

BETON: C30/37 W6- fundamenty, podwaliny,
C30/37 - pozostałe,

klasa ekspozycji: fundamenty XC2
pozostałe XC1


STAL zbrojeniowa o fyk=500MPa,

klasy C, spawalna (B 500SP);

klasy A, spawalna (B 500A);

KONSTRUKCJE STALOWE: - S355JR,

klasa wykonania konstrukcji stalowej EXC2

INWESTOR 4mass S.A. ul. Kobylkowska 2 05-200 Wołomin		<div></div>
BIURO PROJEKTÓW NEOPROJEKT Sp. z o.o. Wileńska 2, 25-411 Kielce tel. (041) 34 17 900, fax (041) 34 17 910		
Nazwa inwestycji/adres: Budowa budynku usługowego wraz z zagospodarowaniem terenu oraz infrastruktura techniczna w tym: budowa miejsc postojowych, budowa podziemnego zbiornika wody do celów przeciwpożarowych, budowa nowych odcinków instalacji zewnętrznych: wodociągowej, kanalizacji sanitarnej, kanalizacji deszczowej, gazowej i elektrycznych, oraz przebudowa drogi wewnętrznych, placów manewrowych i chodników.		
Adres: ul. Kobylkowska 2, 05-200 Wołomin dz.nr ewid.: 162/4, 162/5, 162/7, 162/8, 162/9, 162/10, 162/11, 162/12, 162/13, 162/14, 162/15, 162/16, 162/17, 162/18		STADIUM PROJEKT WYKONAWCZY
TYTUŁ RYSUNKU : ŁAWY FUND. L-3, L-5. ZBROJENIE		BRANŻA KONSTRUKCJA
STANOWISKO IMIĘ I NAZWISKO		SKALA 1:25
PROJEKTANT mgr inż. PIOTR KUŁDA		NR RYS. PW-K-F-09
SPRAWDZAJĄCY mgr inż. RAFAŁ PODSTAWKA		Nr uprawnień i specjalność spec. konstrukcyjno - budowlana
		Podpis i data 09/2025
		spec. konstrukcyjno - budowlana 09/2025